

# Městský úřad Znojmo

## odbor dopravy

nám. Armády 1213/8, P.O. BOX 36, 669 22 Znojmo

**Vyřizuje:** Bc. Ivana ZÍTKOVÁ  
**Tel.:** 515 216 440  
**Fax:** 515 216 441  
**E-mail:** ivana.zitkova@muznojmo.cz

Znojmo 15. dubna 2015

**Č.j.:** MUZN 25525/2015

*Správa a údržba silnic JmK, p.o.k.  
IČ 709 32 581  
Žerotínovo náměstí 3  
601 82 BRNO*

### STANOVISKO

#### k dokumentaci pro územní řízení – aktualizace DÚR 2013

Dne 20. ledna 2015 obdržel Městský úřad Znojmo, odbor dopravy, Vaši žádost o vyjádření k aktualizované dokumentaci pro územní řízení na akci „II/408 Suchohrdly u Znojma – Přímětice – I/38“, Stavba 06 Suchohrdly – průtah.

K celé akci (stavbě 01, 02, 03, 04, 05 a 06) jsme se vyjadřovali dne 21.06.2009 pod č.j. MUZN 51992/2009 Zi. V dokumentaci pro územní řízení došlo pouze k drobným úpravám u stavby 06 Suchohrdly – průtah.

Městský úřad Znojmo, odbor dopravy, který je příslušným speciálním stavebním úřadem podle ust. § 40 odst. 4 písm. a) zákona č. 13/1997 Sb., o pozemních komunikacích, ve znění pozdějších předpisů (dále jen „zákon o PK“) a ust. § 15 zákona č. 183/2006 Sb., stavební zákon, pro stavební úpravy silnice, místní a veřejně přístupné účelové komunikace a jejich součásti a dále silničním správním úřadem dle ust. § 40 odst. 4 písm. a) zákona o PK ve věcech silnice II/408, s aktualizovanou DÚR souhlasí.

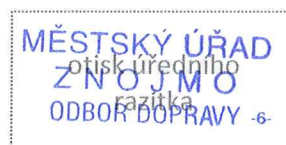
**S vydáním územního rozhodnutí souhlasíme. V platnosti zůstává naše vyjádření MUZN 51992/2009 Zi ze dne 21.07.2009 s tímto doplněním:**

1. V případě zřízení nových komunikačních napojení a sjezdů k sousedním nemovitostem (nebo u stávajících sjezdů při úpravě jejich parametrů) je třeba požádat o povolení dle § 10 zákona o PK u zdejšího správního orgánu před vydáním územního rozhodnutí.

Upozorňujeme, že dne 08.04.2015 bylo pod č.j. MUZN 23683/2015, spis. zn. SMUZN 3026/2015 DOP/Zi, povoleno komunikační napojení sousední nemovitosti p.č. 437/4 v k.ú. Suchohrdly u

Znojma (viz přiložená situace), které je třeba do situace vyznačit.

2. Sjezdy k sousedním nemovitostem nebudou zahrnuty do objektů, povolovaných speciálním stavebním úřadem (nejsou součástí silnice).



**Bc. Ivana ZÍTKOVÁ**

vedoucí oddělení silničního hospodářství  
a silniční dopravy odboru dopravy

**Příloha**

PD pro stavbu 06, souprava č. 3  
Situace 1 x A3 dle textu

**Na vědomí**

DI OŘ P ČR





## LEGENDA



Navržený gabionový pilíř 1,0x0,5x1,5m

Navržené nové 3D oplocení

### Gabiony:

Gabiony jsou drátěné svařované konstrukce ve tvaru krychle (s dlouhou životností) určené pro kamennou nebo další výplň. Vysoce stabilní a moderní prvek zahradní architektury. Gabion se také používá jako opěrná zeď nebo zvuková izolace. Velikost ok je 100x100mm.

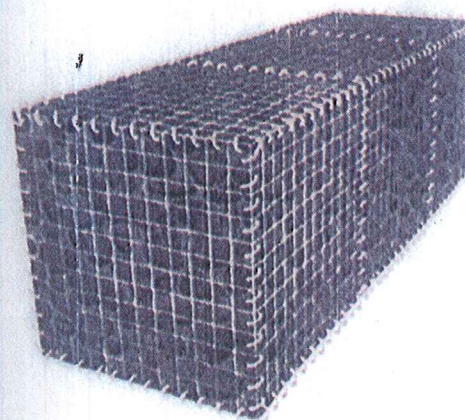
Gabionový koš 1,0 x 0,5 x 0,5 m (délka, výška, hloubka), velikost oka 100 x 100 mm  
Gabionové koše slouží pro stavbu opěrných zdí či gabionových plotů.

Gabionový koš je tvořen gabionovými sítěmi a oky 100 x 100 mm (čtvercová oka), gabionovými spirálami a jako ochrana proti vyboulení se používají táhla.

Gabionové sítě jsou ze speciálního antikorozního drátu o průměru 4mm. Povrchová úprava GALFANO zajišťuje 2-3x větší odolnost oproti pozinkované variantě. Zn+Al (5%) tvoří kombinaci velmi kvalitní povrchové úpravy s životností až 80 let. Spirály slouží ke spojení 2 sítí, spoj pomocí spirály je velmi pevný a jednoduchý na montáž, spirála je vždy o něco delší než hrana gabionového koše, aby jste ji mohli na koncích zahnout a zamezili případnému samovolnému rozpojení. Táhla jsou nutné, proto aby se po vyplnění gabionového koše kamenem nějaká strana nevybouřila.

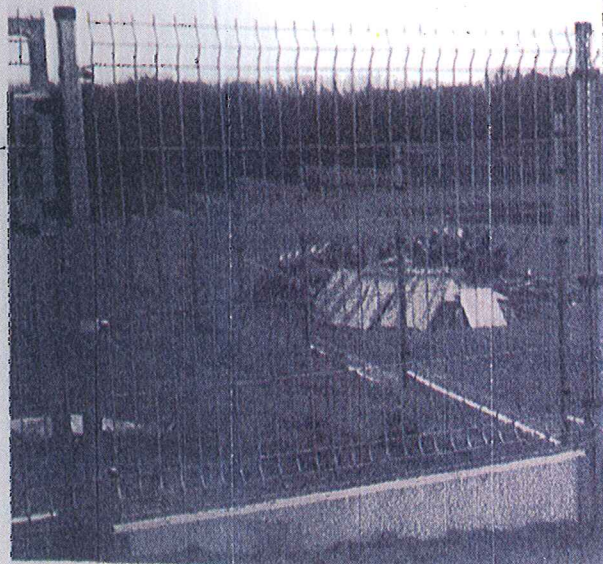
### Parametry:

Délka: 1,0m  
Výška: 0,5m  
Hloubka: 0,5m  
Spojení: pomocí spirál  
Vytužení: pomocí táhel (síla 3mm)  
Síla drátu: 4mm  
Velikost oka: 100 x 100mm  
Povrchová úprava: GALFANO (Zn+Al 5%)



### 3D oplocení:

panely jsou vyrobeny z ocelových drátů. Svislé i vodorovné dráty mají šíř 5,00 mm, standardní šířka panelů je 2508 mm bodově svařeny v osovosti 50x200 mm. Panely jsou opatřeny 2 až 4 podélnými prolisy dle výšky panelů, které zaručují větší pevnost a vynikající vzhled panelu. boční zakončení panelů je hladké, horní zakončení je s přesahem svislých drátů (3 cm), spodní zakončení je hladké  
povrchová úprava: žárově pozinkované, pozinkované + RAL 6005



Doplňkem - sjezd bude zrušen  
záhm. dlažbou nebo AR bez  
zakrytím. 20.3.2017

*[Signature]*  
Správa a údržba silnic  
Jihomoravského kraje  
příslušnost organizace kraje (72)  
Zerofinovo nám. 3/5, 602 82 BRNO  
IČ: 027093281  
Oblast Znojmo, Kolkova 24, 669 59

Souhlasím, stavbu nebudu dotčen.